

東レ建材からの新たなご提案

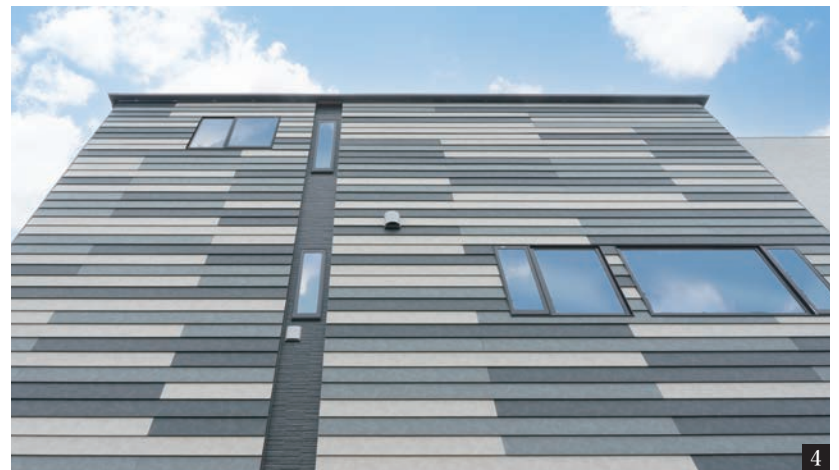
# 「ブレンドカラー張り」

■ BLenD ■ CoLOR ■

東レのラップサイディングゆえに可能な「ブレンドカラー張り」  
複数色をランダムに張り分ける新デザインのご提案です。

● 窯変タイプ3色でのイメージ

GL-41B220R GL-41B221R GL-41B222R (イメージ)



1. グリーンとの調和がスタイリッシュで美しい外観です。 2. 同色のコーナー材をお使いいただくことで、エッジの効いたスマートな印象になります。 3. コーナー材を各種取り揃えております。サイディングの色に合わせたコーナー材を使用することも可能です。 4. ラップサイディングの陰影感とカラーコントラストが圧巻の見応えある外観をつくります。

お客様独自のブレンドカラーで、オリジナリティ溢れる外観を。

張り分けバランスにより、印象変化する外観デザインが生まれます。

1

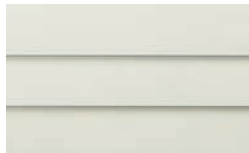
物件デザインに合わせ、  
お好みのカラーを3色  
お選びください。

※デザインの特性上、お選びいただける  
のは3色になります。

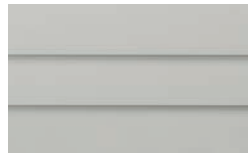
●ラップ14エルタイプから3色セレクト(例)



スノーホワイト  
MP-41C234R



グレーホワイト  
MP-41C113R



フラングレイ  
MP-41C208R

2

①でお選びいただいたカラーにて、外観イメージCGの作成をいたします。



PLAN 1

- 淡色を多めにした柔らかな印象の配色です。  
淡色を多めに配色することで、より濃色が際立つ  
外観デザインです。
- 割合  
淡色：中間色：濃色=2：1：1(イメージ)

PLAN 2

- 3色の配色がほぼ均等の配色です。ランダムな  
張り方が目を惹く、印象的な外観デザインです
- 割合  
淡色：中間色：濃色=1：1：1(イメージ)



PLAN 3

- 濃色が多い落ち着いた印象の配色です。  
カラーコントラストが絶妙な外観デザインです。
- 割合  
淡色：中間色：濃色=1：1：2(イメージ)

